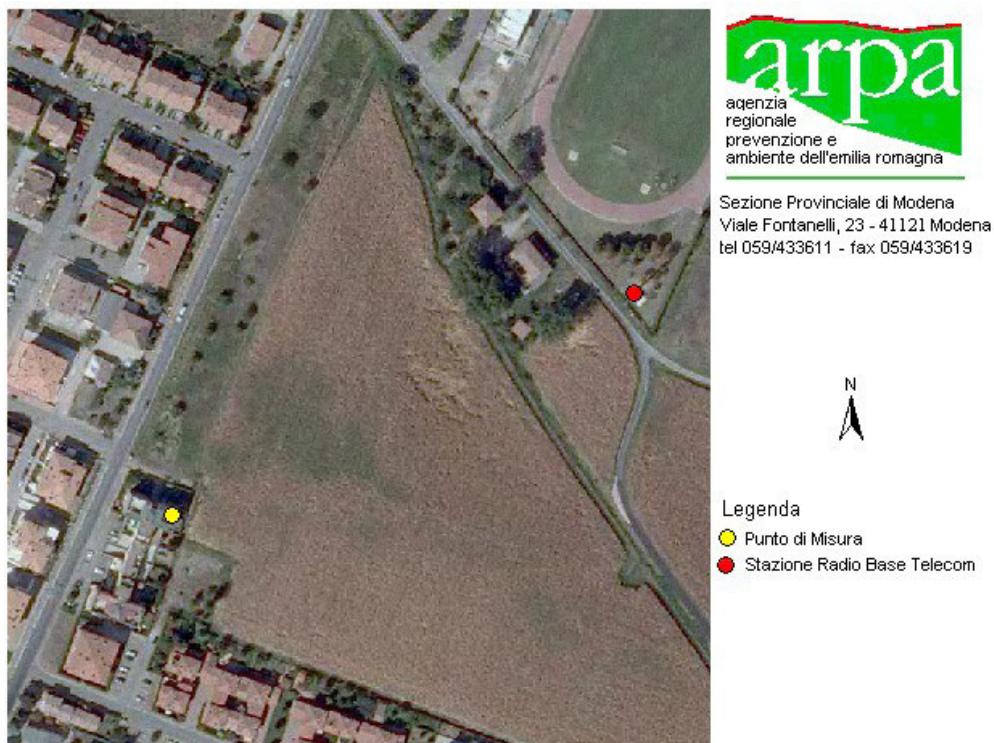




REPORT CAMPAGNA DI MISURA SITO 1 – 2011

SITO: Zona Residenziale – Via Muzza Corona, Castelfranco Emilia (MO)



PERIODO: ottobre – novembre 2011

NOTE: La principale sorgente di campo elettromagnetico ad alta frequenza presente in questo sito è una SRB del gestore Telecom Italia, situata presso lo stadio “Ferrarini”, a 229 m circa dal punto di misura.

STRUMENTAZIONE IMPIEGATA PER LE MISURE PUNTUALI: La misura a larga banda è stata effettuata utilizzando lo strumento modello EMR-300 della Wandel & Golterman, corredato della sonda isotropica Tipo 8 avente le seguenti caratteristiche:

- fondo scala 1000 V/m
- minima sensibilità 0.5 V/m
- range in frequenza 100 kHz ÷ 3 GHz
- risposta isotropica ± 0.5 dB (per frequenze > 1 MHz)

L'incertezza di misura intrinseca alla strumentazione è stata valutata pari a ± 1.3 dB, che corrisponde al 16% di scarto massimo sui valori misurati.

RISULTATO DELLE MISURE PUNTUALI IN LARGA BANDA: La misura è stata effettuata nel punto sotto individuato con il seguente risultato:

Giorno	Ora	Indirizzo	Ubicazione	Distanza impianti SRB (m)	E misurato (V/m)	E di riferimento (V/m)
29/09/11	17.32	Via Muzza Corona 1	Abitazione, Terrazzo quarto piano	229	0.5	6



CITTÀ DI
CASTELFRANCO
EMILIA

Lo stesso giorno, nel medesimo punto, si è poi proceduto a posizionare la strumentazione per il monitoraggio in continuo.

STRUMENTAZIONE IMPIEGATA PER LE MISURE IN CONTINUO: Centralina di monitoraggio in continuo rilocabile PMM8055S, in grado di misurare il campo elettrico a larga banda (radiofrequenze e microonde).

La minima sensibilità strumentale è di 0.3 V/m.

La centralina acquisisce ed elabora le misure di campo elettrico fino ad ottenere un valore ogni minuto, come media dei valori acquisiti alla frequenza di un campione ogni secondo. Questi valori vengono poi elaborati come media mobile quadratica su sei minuti. Tutti i valori medi memorizzati vengono inviati una volta al giorno al controllore centrale basato su PC, dove risiede un SW dedicato di gestione.



Figura 1 – Collocazione della centralina di monitoraggio in continuo rispetto alla SRB.

RISULTATO DELLE MISURE IN CONTINUO:

Il valore di campo elettrico misurato nel punto di monitoraggio, nel periodo dal 29 Settembre al 5 Novembre 2011, è risultato:

E campo elettrico (V/m)	Sonda Wide
E minimo	< 0.3
E massimo	0.47
E medio	< 0.3

Per il 97.1% del periodo di monitoraggio, i livelli di campo elettrico registrati sono risultati inferiori alla minima sensibilità strumentale (0.3 V/m) e per il restante 2.9% del tempo, compresi tra 0.3 e 0.47 V/m.

CONCLUSIONI: Il campo elettrico rilevato nel sito di Via Risorgimento c/o Stadio Ferrarini, attraverso le misure puntuali e il monitoraggio in continuo, è risultato conforme alla normativa vigente, che fissa in 6 V/m il valore di attenzione per il campo elettrico in tutti gli edifici a permanenza prolungata.