



CITTÀ DI  
**CASTELFRANCO EMILIA**  
Assessorato alla Cultura

MUSEO CIVICO ARCHEOLOGICO  
"ANTON CELESTE SIMONINI"



**ATTIVITÀ PER LE SCUOLE**  
**2015-2016**

Da anni il **Museo Civico Archeologico "A.C. Simonini"** opera per divulgare la conoscenza del patrimonio storico, artistico e archeologico del territorio. Allo scopo di favorire il coinvolgimento delle Scuole, l'Amministrazione Comunale desidera presentare, per l'anno accademico 2015-2016, un'offerta formativa che vuole essere occasione per avvicinare i più giovani a tali tematiche.

Le attività didattiche che proponiamo sono rivolte ai bambini delle scuole elementari, e saranno svolte da personale specializzato del Museo Archeologico affiancato da volontari dell'associazione culturale "Forum Gallorum".

Le lezioni frontali, da svolgersi presso gli Istituti scolastici, sono organizzate con proiezioni in PowerPoint e saranno eventualmente seguite da attività ludico-pratiche integrate da visite guidate alle raccolte del Museo.

Attività didattiche e visite al Museo sono gratuite.

Le lezioni hanno una durata di 1 o 2 ore da concordarsi con il personale del Museo.

Assessore alla Cultura

**Samantha Mazzoli**

Le attività didattiche proposte sono le seguenti:

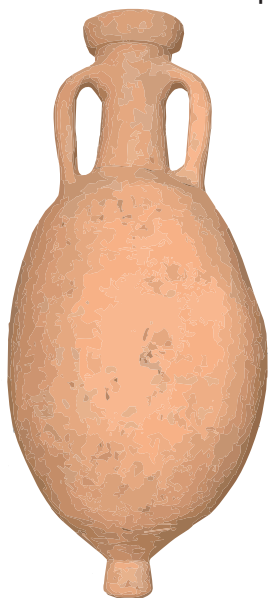
**Introduzione all'archeologia:**  
il mestiere dell'archeologo

**L'evoluzione dell'uomo:**  
dai primi ominidi all'*Homo sapiens*

**La metallurgia:**  
tecniche di estrazione e di lavorazione dei metalli

**La ceramica:**  
tecniche di produzione e lavorazione

**La centuriazione romana:**  
esperienze a Castelfranco Emilia



Per informazioni e prenotazioni:

**059 959367**

**[museo@comune.castelfranco-emilia.mo.it](mailto:museo@comune.castelfranco-emilia.mo.it)**

**Museo Civico Archeologico "A.C. Simonini"**

Palazzo Piella - c.so Martiri, 204  
41013 Castelfranco Emilia (MO)

Sede uffici: via Circondaria Nord, 126/B  
41013 Castelfranco Emilia (MO)