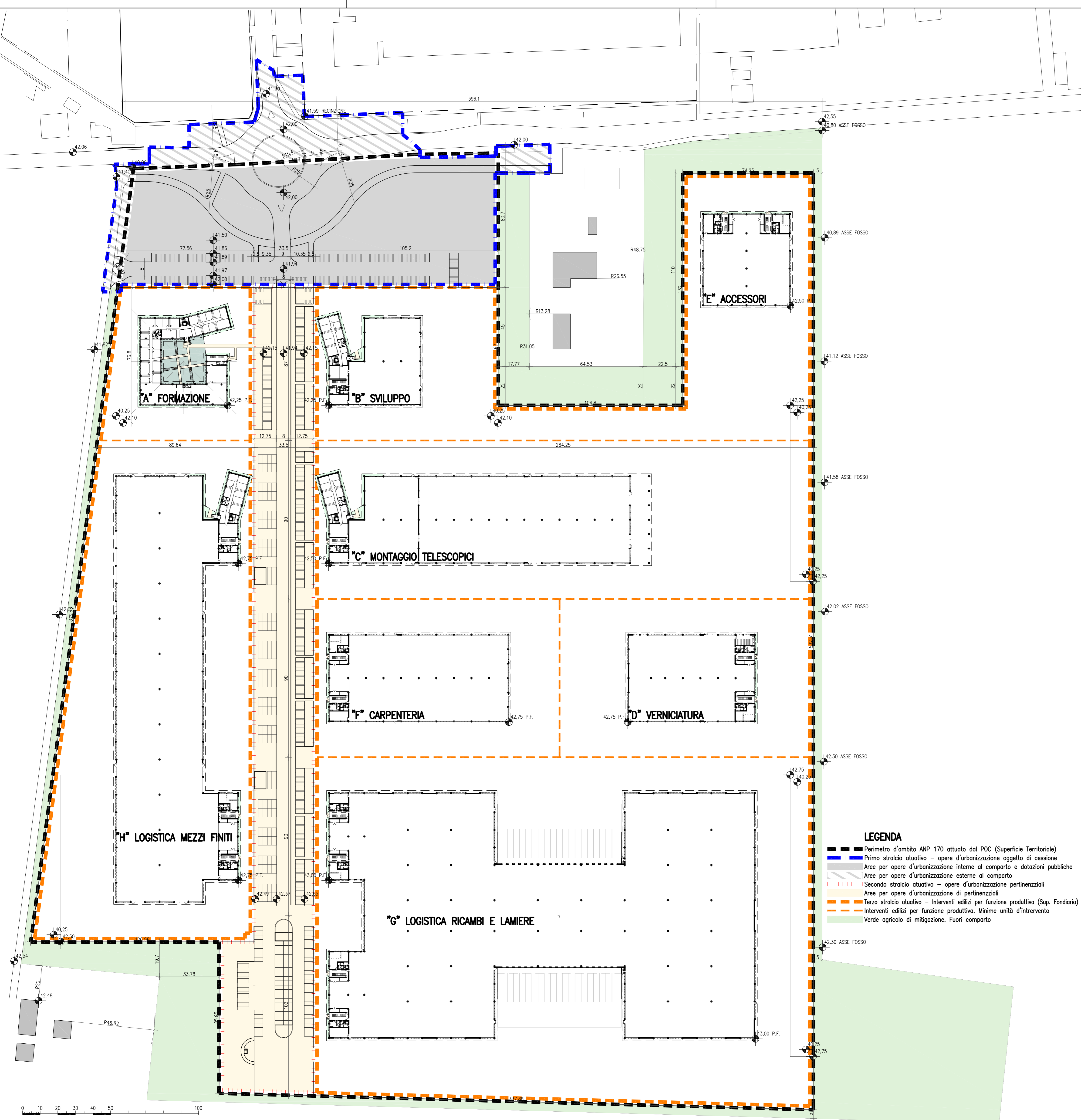
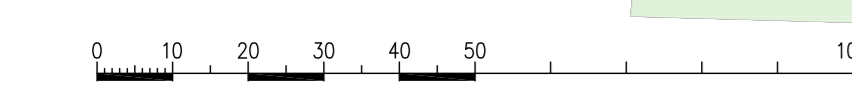


C.M.C. s.r.l. - Cavazzona - CASTELFRANCO EMILIA
PIANO DI SVILUPPO INDUSTRIALE

TABELLA PARAMETRI URBANISTICI			
	INDICE	SUPERFICIE IN PROGETTO (P/MA)	SUPERFICIE MINIMA UTM
Superficie Territoriale	(ST)	199.950,0	mq
Indice di Utilizzazione Territoriale	(UT=SC/ST)	0,35	mq/mq
Superficie Complessiva	(SC)	70.000,00	mq
Dotazioni pubbliche di cui:	(DOTmin=15%ST)	13.456,50	29.992,50 mq
Parcheggi pubblici	(min=5%ST)	2.584,50	9.997,50 mq
Verde pubblico	(min=10%ST)	10.872,00	19.995,00 mq
Dotazioni da monetizzare di cui:		16.536,00	mq
Parcheggi pubblici		7.413,00	mq
Verde pubblico		9.123,00	mq
Superficie Viabilità pubblica		1.833,50	mq
Superficie Asse dei servizi di cui:		17.100,00	mq
Viabilità pertinenziale		5.246,00	mq
Parcheggi pertinenziali di cui:		11.854,00	mq
posti auto		327	
posti camion		9	
Superficie fondiaria	(SF)	167.560,00	mq
Indice di Utilizzazione fondiaria	(UF=SC/SF)	0,418	mq/mq
Verde agricolo di mitigazione fuori comparto		c.a. 28.000	mq
Usi ammessi			
funzione principale	(U.19) Attività industriale		
	(U.15) Attività di stoccaggio e smistamento merci		
usi complementari	(U.7) Pubblici esercizi, (U.8) Attività espositive, (U.9) Attività commerciali all'ingrosso, (U.17) Artigianato produttivo		



- LEGENDA**
- Perimetro d'ambito ANP 170 attuato dal POC (Superficie Territoriale)
 - Primo stralcio attuativo - opere d'urbanizzazione oggetto di cessione
 - Aree per opere d'urbanizzazione interne al comparto e dotazioni pubbliche
 - Aree per opere d'urbanizzazione esterne al comparto
 - Secondo stralcio attuativo - opere d'urbanizzazione pertinenziali
 - Aree per opere d'urbanizzazione di pertinenziali
 - Terzo stralcio attuativo - interventi edili per funzione produttiva (Sup. Fondiaria)
 - Interventi edili per funzione produttiva. Minime unità d'intervento
 - Verde agricolo di mitigazione. Fuori comparto



COMUNE DI CASTELFRANCO EMILIA

 Provincia di Modena

CMC

 1000 pt

Piano di Sviluppo Industriale - C.M.C. s.r.l.

 Piano Urbanistico Attuativo

 Progetto urbanistico/ambientale

 Bimbeni progettati presso scala 1:1000

Progetto: arch. R. Sala

 Via Piacenza 337 - 41124 - Modena

 Tel. 059-383898

 Cell. 0332-74.87.127

 E-mail: sala_ricardo@comcast.it - www.salaricardo.com

architetto SALA Ricardo Gabriel